



# ESG Skala

INSIGHTS FOR FUTURE SUCCESS

## REDEFINA SU FORMA DE HACER NEGOCIOS

### CATÁLOGO DE SERVICIOS



SERVICIO 1  
**Creación de estrategias para la sostenibilidad empresarial**

## ¿QUÉ HACEMOS?

Trabajamos para que las empresas creen y capturen valor económico a través de estrategias de sostenibilidad.

## NUESTRO ENFOQUE

Desarrollamos estrategias empresariales de sostenibilidad que se adaptan a las necesidades de la empresa. En conjunto con nuestros clientes creamos dimensiones de gestión que abordan aspectos ambientales, sociales, y de gobernanza estratégica. Nuestro objetivo es que nuestros clientes potencien su crecimiento económico, generen valor social y ambiental, y reduzcan los costos y riesgos de la empresa.

## BENEFICIOS DE UNA ESTRATEGIA DE SOSTENIBILIDAD EMPRESARIAL

- Estabilidad financiera a largo plazo;
- Generación de iniciativas económicamente rentables en conjunto con iniciativas social y ambientalmente responsables.
- Mejor aprovechamiento de los recursos de la organización en conjunto con un mejor servicio a la comunidad.
- Aumento de la ventaja competitiva de la empresa dentro del mercado.
- Posibilidades de acceso a financiamiento relacionado con estándares ESG (Ambientales, sociales y de gobernanza).
- Mayor compromiso, lealtad y preferencia por parte de los colaboradores y los clientes.

# PILARES DE NUESTRO MODELO

## Gestión ambiental:

Aprovechamiento y utilización efectiva de los recursos con los que cuenta la empresa, y responsabilidad en los procesos de producción y ciclo de vida de los productos.

## Gestión social:

Asumir la responsabilidad de la situación laboral en la que participan sus colaboradores y proveedores en su empresa y dentro de la cadena de valor.

## Gobernanza:

Administración sostenible de la empresa en todos los niveles de la organización. Incluyendo el cumplimiento de objetivos de sostenibilidad y la comunicación de los logros.

## Estrategia:

Mejorar el crecimiento y rentabilidad de la empresa mientras se reducen y mitigan los impactos negativos y se crea valor para la sociedad y los accionistas.

# ELEMENTOS DE NUESTRO TRABAJO

## Impacto ambiental:

Gestión de los impactos ambientales asociados con las operaciones, incluida la gestión de todos los recursos.

## Impacto ambiental dentro la cadena de suministros:

Gestión de los impactos ambientales de la cadena de suministro y del alcance de sostenibilidad de los proveedores.

## Huella ambiental:

Gestión del impacto ambiental de los productos: administración, diseño, gestión y eliminación del producto.

## Planificación y estrategia:

Posicionamiento general de la estrategia de sostenibilidad dentro y fuera de la empresa.

## Innovación, investigación y desarrollo:

Aumento de la vinculación entre la sostenibilidad, el desarrollo, la innovación y la investigación.

## Mercado y cliente:

Abordaje de las necesidades del cliente y la identificación de oportunidades de mercado según la sostenibilidad.

## Operaciones sociales de la empresa:

Formulación de programas que promueven el bienestar de los colaboradores y las capacidades de sostenibilidad.

## Impacto social en la cadena de suministros:

Estructuración de procesos y gestión implementados en la cadena de suministros que generen impacto positivo.

## Inversión en la comunidad:

Definición de las inversiones comunitarias y los beneficios sociales generados por dichas iniciativas sobre la sociedad.

## Visión, misión y valores:

Aumento del reconocimiento y legitimidad mediante la vinculación entre los principios y la razón de ser de la empresa dentro de la sociedad.

## Liderazgo de la gerencia y de la junta directiva:

Identificación de oportunidades y riesgos gracias al compromiso de la gerencia con los principios ESG.

## Objetivos y métricas de la empresa:

Mejorar el desempeño en relación con los objetivos de sostenibilidad, la medición y la comunicación de los logros obtenidos.

## Cultura organizacional:

Desarrollo de indicadores culturales clave relacionados con la sostenibilidad, que definen los procesos organizacionales.

## Compromiso de las partes interesadas:

Mejorar la calidad y el impacto de la participación de los actores externos involucrados en la sostenibilidad.

## Informes y transparencia:

Potenciar la información a las partes interesadas sobre la sostenibilidad dentro de las operaciones, proveedores y la cadena de suministro.



SERVICIO 2

## Gestión de Programas de RSE (Impact Sourcing)

### ¿QUÉ HACEMOS?

Formulamos y gestionamos iniciativas de Responsabilidad Social Empresarial de alta calidad y con gran impacto social y ambiental.

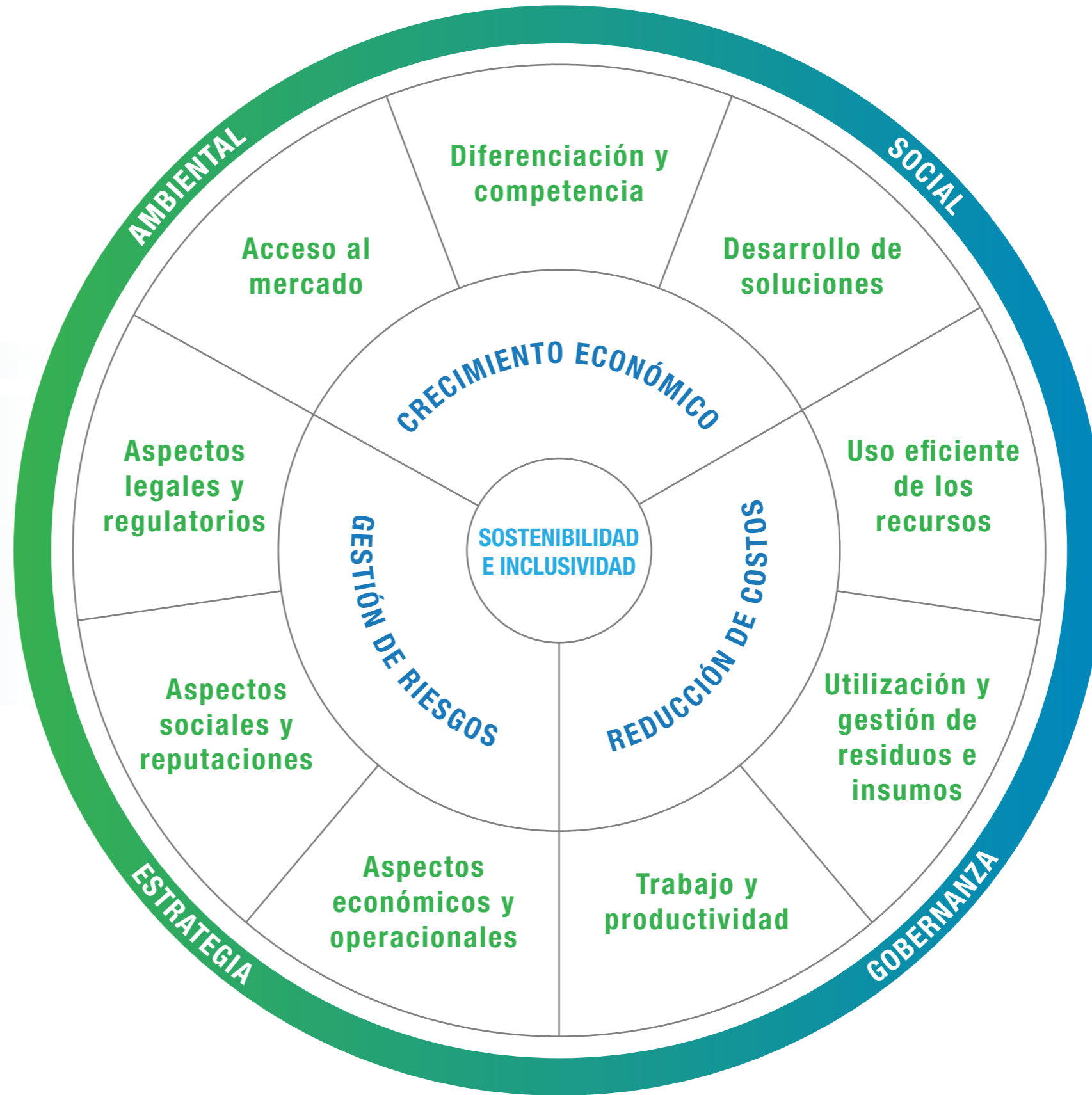
### NUESTRO ENFOQUE

Implementamos programas y proyectos de Responsabilidad Social Empresarial en América Latina. Nuestro enfoque es mejorar el crecimiento económico, mitigar y eliminar riesgos, y reducir costos dentro de las empresas. Por lo cual, nuestros programas y proyectos se alinean con las estrategias de las empresas para garantizar un impacto organizacional, social y ambiental.

### NUESTRA PROPUESTA DE VALOR

- Ahorro en costos laborales, de operaciones, y de contratación.
- Alta calidad de programas sociales que van más allá de la filantropía.
- Aumentar la calidad y la profundidad de los programas sociales de la empresa.
- Cumplir con los objetivos de responsabilidad social de la empresa y de diferentes proveedores.
- Desarrollo de proyectos nuevos, innovadores y competitivos.
- Mejora el compromiso, lealtad y retención de los colaboradores y los clientes.

SERVICIO 2  
**NUESTROS  
PRINCIPIOS  
DE ACCIÓN**





## SERVICIO 3

# Medición de Impacto Empresarial

## ¿QUÉ HACEMOS?

Buscamos satisfacer la necesidad de medición de impacto de las empresas con modelos útiles y pertinentes. Medimos el impacto social y ambiental de programas de sostenibilidad de empresas en América Latina. Nuestro proceso de medición de impacto va más allá de reportar el número de actividades o beneficiarios. Identificamos y cuantificamos el cambio que experimentan los beneficiarios y las transformaciones positivas que generan los proyectos ambientales.

---

## NUESTRO ENFOQUE

Nos enfocamos en crear sistemas de medición costo-efectivo diseñado para las necesidades de cada organización y el contexto en el que desarrollan sus programas y proyectos. Producimos data de impacto, así como información y procesos fáciles de utilizar e interpretar que pueden utilizarse para acceder a inversión de impacto o reportar a los públicos interesados. Trabajamos con marcos reconocidos y aceptados internacionalmente que garantizan la confianza y comparabilidad de los resultados.

# EVALUAMOS EL IMPACTO SOCIAL Y AMBIENTAL DE LAS INICIATIVAS EMPRESARIALES

## MARCOS UTILIZADOS



## PRINCIPIOS DE ACCIÓN



## BENEFICIOS DE MEDIR SU IMPACTO CON NOSOTROS

- Fortalecemos los procesos de mejora continua de la organización.
- Facilitamos y mejoramos la rendición de cuentas de la empresa.
- Mejoramos la comunicación del desempeño social y ambiental de las empresas.
- Aumentamos la madurez del sistema de evaluación de la empresa u organización.





 [www.esgskala.com](http://www.esgskala.com)

 +506 7227-6763

 [info@esgskala.com](mailto:info@esgskala.com)

 [esgskala](https://www.instagram.com/esgskala)

 [ESG Skala](https://www.linkedin.com/company/esg-skala)

MIEMBROS DE



Deutsch-Costaricanische  
Industrie- und Handelskammer  
Cámara de Comercio e Industria  
Costarricense Alemana